

Esta sección presenta las dos versiones oficiales del logotipo de Izertis y define las proporciones y márgenes mediante una retícula, estableciendo las bases para su uso coherente y su correcta reproducción en distintos formatos y soportes.

Versión A: El logotipo se muestra en minúsculas y en color coral, contenido dentro de un rectángulo. La retícula que lo rodea define los márgenes y asegura una correcta alineación y espaciado en su aplicación.

Versión B: Similar en estilo tipográfico y color, esta versión se presenta dentro de un cuadrado coral. La retícula especifica márgenes proporcionales: 1x en los bordes superior e inferior, 2x en los laterales, y un ancho total de 6x, garantizando consistencia visual en su uso.

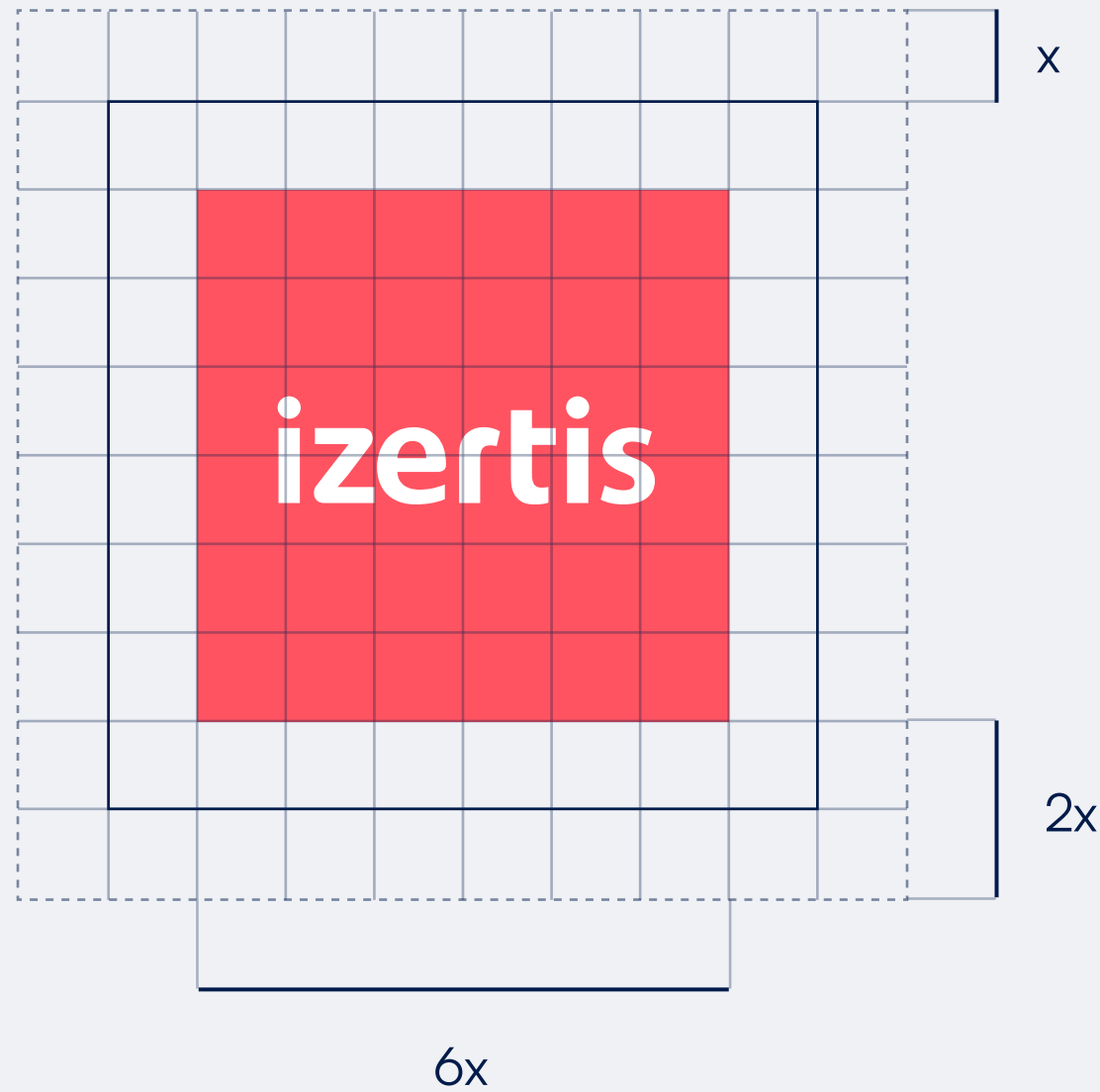
Versión Principal



Tamaño mínimo en pantalla



Versión Secundaria



Tamaño mínimo impreso



Versión Coral

Es el color principal y con mayor protagonismo dentro del universo visual de la marca. Dada su intensidad, se empleará de forma moderada para generar acentos de color y crear contraste e interés visual.

Versión principal
Positivo

izertis

Versión secundaria

izertis

Negativo

izertis

izertis



Descargar

Versión azul

Se trata del color complementario. Idealmente se usará como base en nuestras diversas composiciones. También lo usaremos en titulares y párrafos.

Versión principal
Positivo

izertis

Versión secundaria

izertis

Negativo

izertis

izertis



Descargar

Versión Blanco y negro

Una versión en blanco y negro del logotipo ha sido desarrollada para aquellos casos en los que no sea posible imprimir el logotipo en los colores corporativos.

Versión principal
Positivo

izertis

Versión secundaria



Negativo

izertis



2.3

Paleta de color

Esta es la paleta de color de Izertis. Está dividida en Colores principales, coloers secundarios y escala de grises para matizar si la pieza lo requiere.

Colores principales

Coral		Dark Blue		#142A51
CMYK	0 83 52 0	CMYK	100 90 42 44	#GUI
RGB	255 83 97	RGB	1 28 74	
HEX	#FF5361	HEX	#011C4A	

Colores secundarios

Orange		Purple		Mint	
CMYK	1 58 95 0	CMYK	80 96 29 17	CMYK	74 4 40 0
RGB	242 133 44	RGB	80 43 103	RGB	35 180 170
HEX	#F2852C	HEX	#502B67	HEX	#23B4AA

Escala de grises

Gray 1		Gray 2		Gray 3		White	
CMYK	13 9 3 0	CMYK	4 3 1 0	CMYK	2 1 1 0	CMYK	4 3 1 0
RGB	219 222 233	RGB	241 242 247	RGB	247 247 249	RGB	241 242 247
HEX	#DBDEE9	HEX	#F1F2F7	HEX	#F7F7F9	HEX	#FFFFFF

Tipografía principal

Apostamos por una familia tipográfica sofisticada y amigable. Funciona a la perfección tanto en entornos físicos como digitales. Se caracteriza por sus elegantes formas redondeadas combinadas con detalles angulares definidos, reflejando una estética modernista de estilo suizo.

Tipografía secundaria

Como alternativa técnica para presentaciones y documentos en los que la tipografía Satoshi no esté disponible, se propone el uso de Helvetica por su alta compatibilidad multiplataforma y su reconocida neutralidad tipográfica.

Satoshi

Light

ABCDEFGHIJKLMNOPQRSTUVWXYZ
abcdefghijklmnopqrstuvwxyz
01234567890€

Bold

ABCDEFGHIJKLMNOPQRSTUVWXYZ
abcdefghijklmnopqrstuvwxyz
01234567890€

Regular

ABCDEFGHIJKLMNOPQRSTUVWXYZ
abcdefghijklmnopqrstuvwxyz
01234567890€

Black

ABCDEFGHIJKLMNOPQRSTUVWXYZ
abcdefghijklmnopqrstuvwxyz
01234567890€

Medium

ABCDEFGHIJKLMNOPQRSTUVWXYZ
abcdefghijklmnopqrstuvwxyz
01234567890€

Hey123
& Abc
1857

Helvética Neue

Thin

ABCDEFGHIJKLMNOPQRSTUVWXYZ
abcdefghijklmnopqrstuvwxyz
01234567890€

Medium

ABCDEFGHIJKLMNOPQRSTUVWXYZ
abcdefghijklmnopqrstuvwxyz
01234567890€

Light

ABCDEFGHIJKLMNOPQRSTUVWXYZ
abcdefghijklmnopqrstuvwxyz
01234567890€

Bold

ABCDEFGHIJKLMNOPQRSTUVWXYZ
abcdefghijklmnopqrstuvwxyz
01234567890€

Regular

ABCDEFGHIJKLMNOPQRSTUVWXYZ
abcdefghijklmnopqrstuvwxyz
01234567890€

Hey123
& Abc
1857

Jerarquía de textos

Hemos pautado unas sencillas reglas que servirán de guía a la hora de jerarquizar la información en cualquier pieza de comunicación.

Jerarquía

Nivel 1	<div>Titular nivel 1</div> <div>There are many variations of Heytrade</div> <div>Titular nivel 1 Latin words, combined with a handful of model sentence</div>
Nivel 2	<div>Titular nivel 2</div> <div>lorem ipsum dolor sit amet</div>
Nivel 3	<div>Subtitular</div> <div>lorem ipsum dolor sit amet</div>
Nivel 4	<div>Bodycopy</div> <div>Lorem Ipsum is simply dummy text of the printing and typesetting industry. Lorem Ipsum has been the industry's standard dummy text ever since the 1500s, when an unknown printer took a galley of type and scrambled it to make a type specimen book.</div>

Proporciones

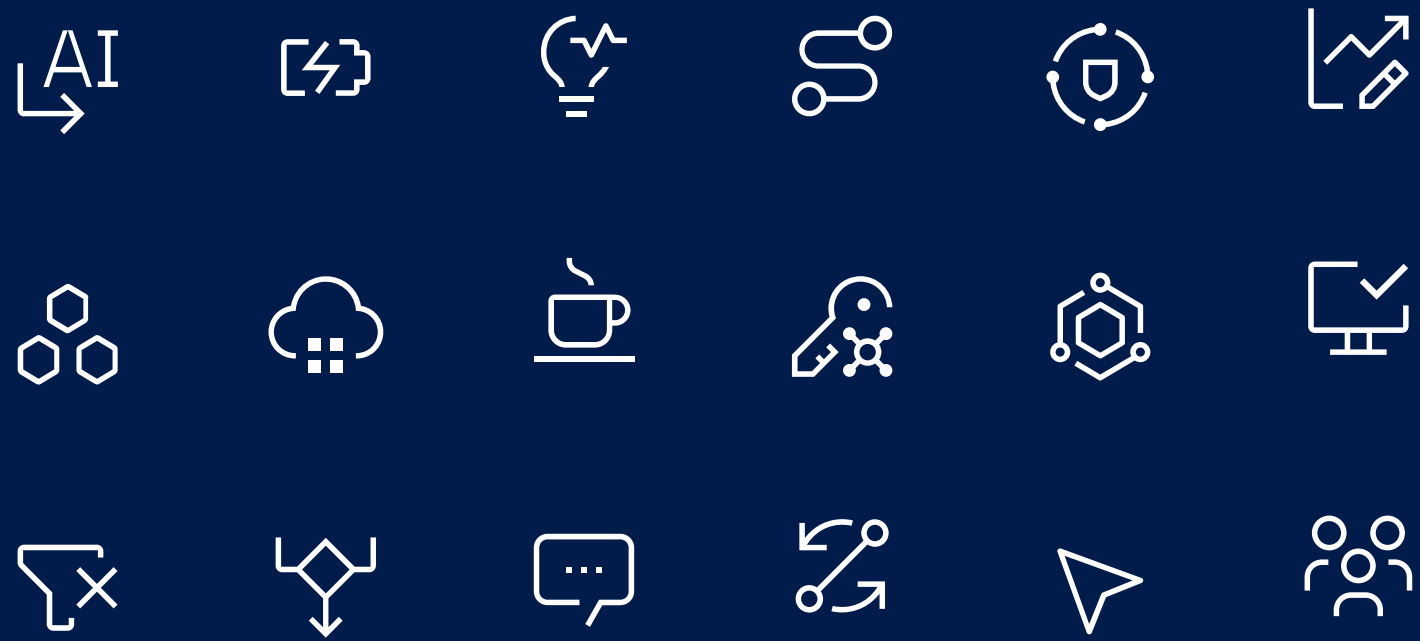
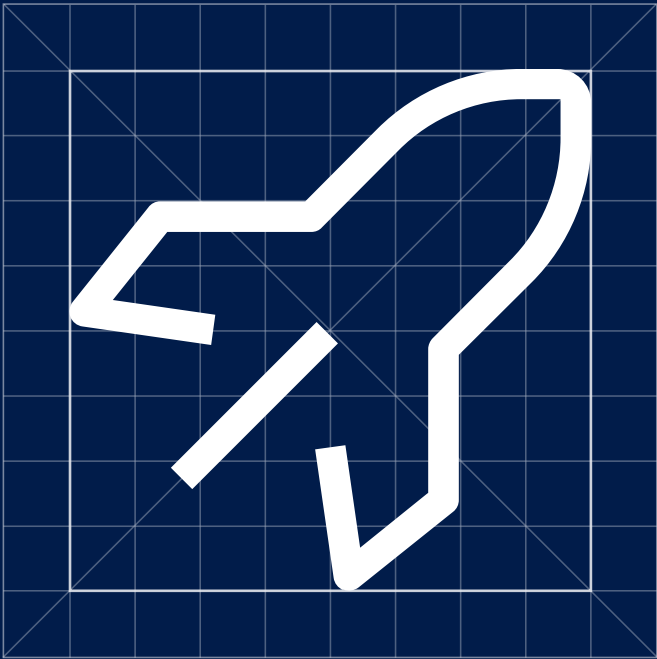
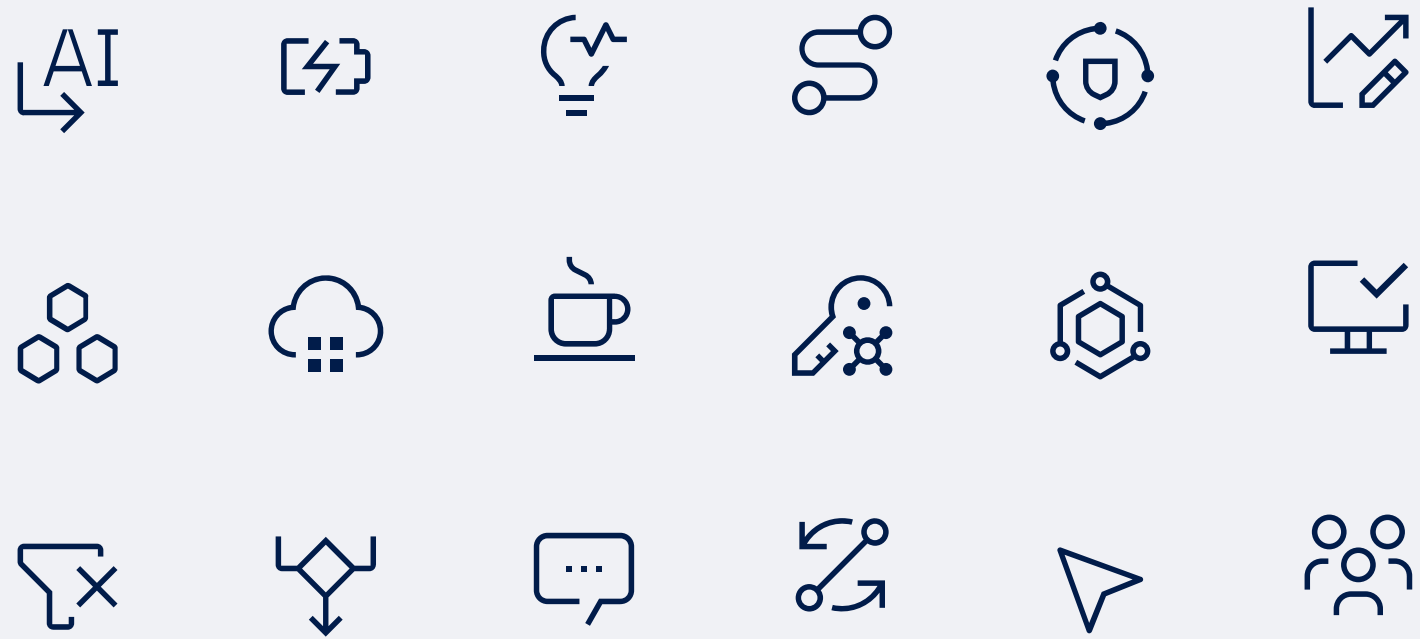
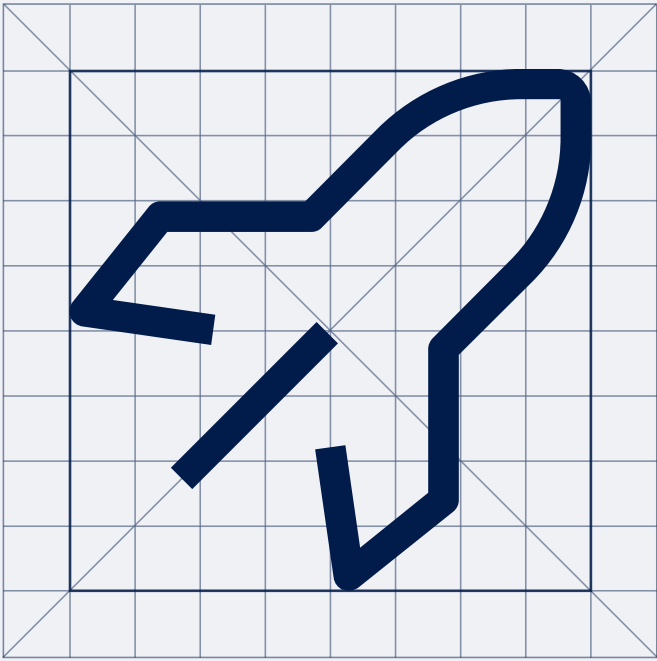
Nivel 1	Nivel 2	Nivel 3	Nivel 4	Nivel 5
Lorem Ipsum	Lorem Ipsum	Lorem Ipsum	Lorem Ipsum	Lorem Ipsum

2.5

Iconografía

Este es el estilo de los iconos de Izertis. Se trata de un estilo “outline” sobrio y funcional, realizado con líneas finas que se conectan con la retícula.

Se utilizan para complementar la información escrita. Deben usarse cuando cumplan una función clara o las palabras no sean suficientes. Pueden aparecer junto a textos o de forma independiente.

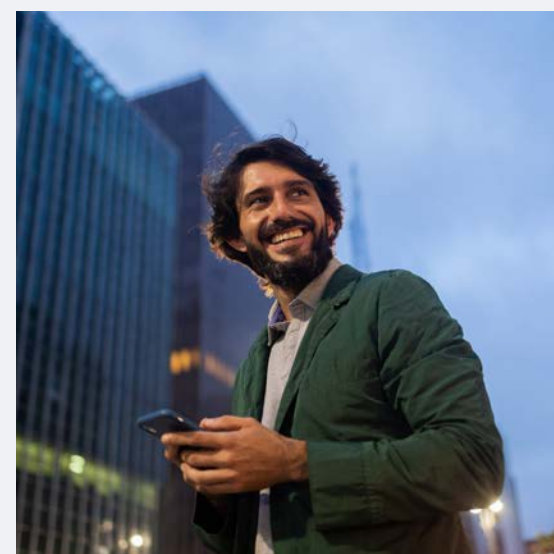
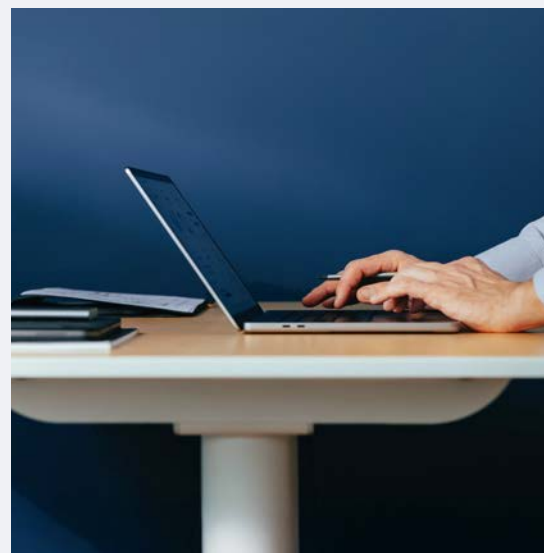


Gente

Nuestro estilo fotográfico está constituido por 3 ejes.

El eje principal son las personas: aquellas que miran siempre hacia adelante, que se anticipan al futuro. Personas que inspiran a otros allá donde van y que mantienen una actitud optimista.

Capturamos rostros que transmiten innovación, con una actitud inconformista y colaborativa, en entornos cálidos y llenos de energía positiva.



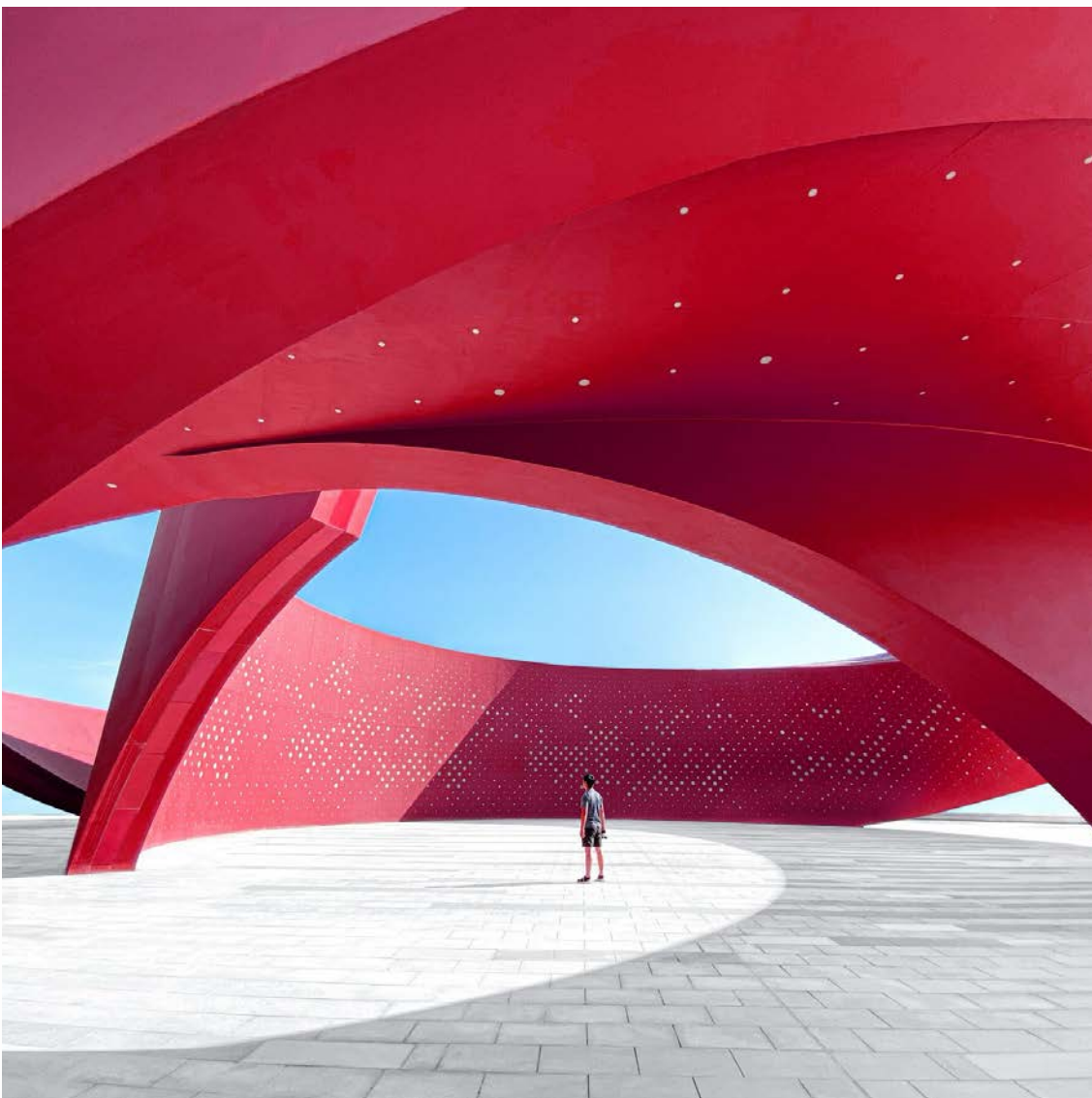
Descargar

Acción

El segundo eje de nuestro estilo fotográfico es la acción. Por ello, reflejamos movimiento, iniciativa y transformación a través de momentos reales, espontáneos y dinámicos.

Mostramos a personas en interacción, colaborando, explorando entornos o utilizando tecnología, siempre desde una perspectiva natural y auténtica.

Estas imágenes transmiten energía, propósito y progreso, reforzando una narrativa visual alineada con una marca en constante evolución.



Conceptual

El tercer eje de nuestro estilo fotográfico es el enfoque conceptual. Utilizamos imágenes que representan ideas abstractas vinculadas a la innovación, la tecnología y la visión de futuro.

A través de composiciones cuidadas, juegos de luz, texturas y elementos simbólicos, generamos una narrativa visual que estimula la reflexión y comunica mensajes complejos de forma clara y evocadora.

Este enfoque permite reforzar el posicionamiento estratégico de la marca desde una estética moderna, coherente y diferenciadora.

